

## Friluftsmuligheder på Gudenåen og i landskabet omkring

Gudenåen og oplandet indbyder til oplevelser lige midt i noget af Danmarks smukkeste natur. Med de 9 kort over Gudenåen og Gudenåens opland får I overblik over de mange muligheder – uanset om I er til fods, på cykel, i kano eller i bil. Brug kortene og find vandrestier, cykelruter, spisesteder, overnattingsmuligheder og lad jer inspirere til spændende oplevelser.

### Danmarks længste å

Fra sit udspring umiddelbart øst for Hærvejen, gennem Søhøjlandet med de mange store og små søer og til udmundningen i Randers Fjord løber Gudenåen, Danmarks længste å – cirka 150 km.

### I kano, kajak eller motorbåd

Gudenåen kan opleves fra kano – eller kajak – fra Tørring i syd til Randers i nord. Hele vejen er der raste- og teltpladser, kroer og campingpladser. På sejladspaagudenaen.dk kan I finde de vigtigste informationer for sejlede.

### På cykel

Vil I hellere opleve Gudenåen fra cykel kan I cykle på Danmarks længst sammenhængende bane-cykelsti fra Randers via Silkeborg til Horsens. Undervejs passerer I bl.a. Den Genfundne Bro samt en endnu ældre bro fra 1862 i Langå. Eller I kan følge cykelruten langs Gudenåen fra Gudenåens udspring via Ry og Silkeborg til Randers ad "Gudenåruten". Fortsæt eventuelt helt til Kattegat langs fjorden. Der er også masser af MTB-spor omkring Gudenåen, bl.a. i Søhøjlandet.

### Til fods

Der er skilte stier langs Gudenåen hele vejen fra Voervadsbro syd for Klostermølle til Randers – i alt ca. 125 km. I kan også opleve det enestående landskab omkring Gudenåens udspring tæt på Hærvejen ved at følge rød rute til Uldum Kær og Tørring eller på stier rundt i Søhøjlandet – fx til Himmelbjerg.

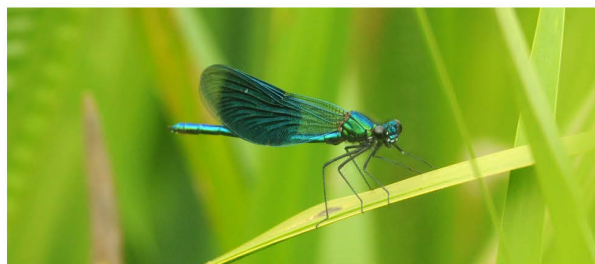
### Fiskeri

Gudenåen byder på et varieret fiskeri, hvor de enkelte å- og søstræk tilbyder noget forskelligt. Kontakt de lokale fiskeriforeninger.

### Natur- og kulturoplevelser

Ved Gudenåen oplever I både enestående natur og varierede landskaber, men også masser af kultur. Klostre og pramdragernes historie er tæt knyttet til Gudenåen, og sporene efter dem kan opleves flere steder – bl.a. på Øm kloster ved Mossø og på Trækstien mellem Silkeborg og Randers. Udnyttelsen af vandkraften kan opleves på Energimuseet ved Tange Sø og på Vestbirk Vandkraftværk. Desuden giver Gudenåen en enestående mulighed for at kombinere naturoplevelser med byernes kulturtilbud – Randers Regnskov, Aqua, museer og andre besøgssteder, spise- og shoppingmuligheder.

Find flere informationer på [oplevgudena.dk](http://oplevgudena.dk)



Welcome

The Gudenå and the river's hinterland invite to experiences in the middle of some of Denmark's most beautiful nature. The 9 maps of the Gudenå and its hinterland give you an overview of the host of opportunities – whether you are on foot, ride a bike, sail a canoe, or drive a car. Use the maps and find hiking routes, cycling routes, eateries, overnight accommodation, and get inspiration for exciting experiences.

The Gudenå is Denmark's longest river. From its source to its outfall in the inlet of Randers Fjord, the water course is approximately 150 km/93.4 miles. Here you can sail, hike, bike, angle – or you can experience the old culture of the abbeys, for example at the Øm Abbey, or the culture of the bargemen along the Towpath and at the inns between Silkeborg and Randers; or experience art at the Museum Jørn and the other art museums, or the history of hydropower at the Energy Museum at Bjerringbro. You can also experience exciting attractions such as Aqua in Silkeborg or Randers Rainforest. Enjoy your trip!



Willkommen

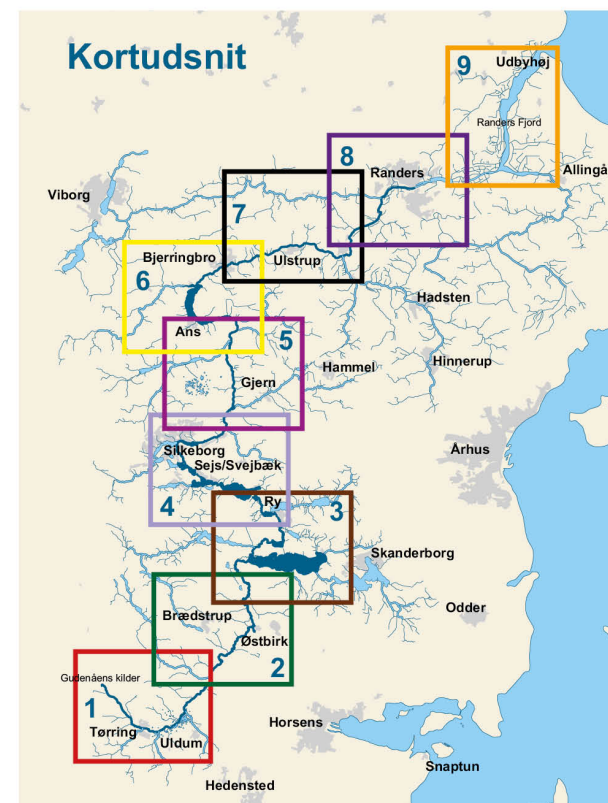
Der Gudenå und seine Umgebung laden zu Erlebnissen mitten in einer der schönsten Landschaften Dänemarks ein. Die 9 Karten über den Gudenå und seine Umgebung geben einen Überblick über die vielen Möglichkeiten – egal ob man zu Fuß, mit dem Fahrrad, einem Kanu oder dem Auto unterwegs ist. Mit Hilfe der Karten kann man Wander- und Fahrradwege, Gaststätten und Übernachtungsmöglichkeiten finden und Inspiration für interessante Ausflüge bekommen.

Der Gudenå ist Dänemarks längster Wasserlauf. Von der Quelle bis zu seiner Mündung in den Fjord von Randers sind es ca. 150 km. Auf dieser Strecke kann man mit einem Kanu oder dem Fahrrad fahren, wandern oder fischen. Man kann das Klosterleben erkunden z.B. im Øm Kloster, oder die Kultur der Schiffzieher auf den Treidelpfaden erleben, in den Gasthöfen zwischen Silkeborg und Randers einkehren, Kunst im Museum Jørn und den anderen Kunstmuseen betrachten oder im Energiemuseum bei Bjerringbro etwas über die Geschichte der Wasserkraft erfahren. Man kann auch interessante Attraktionen wie Aqua in Silkeborg und den Regenwald in Randers besuchen. Viel Vergnügen!



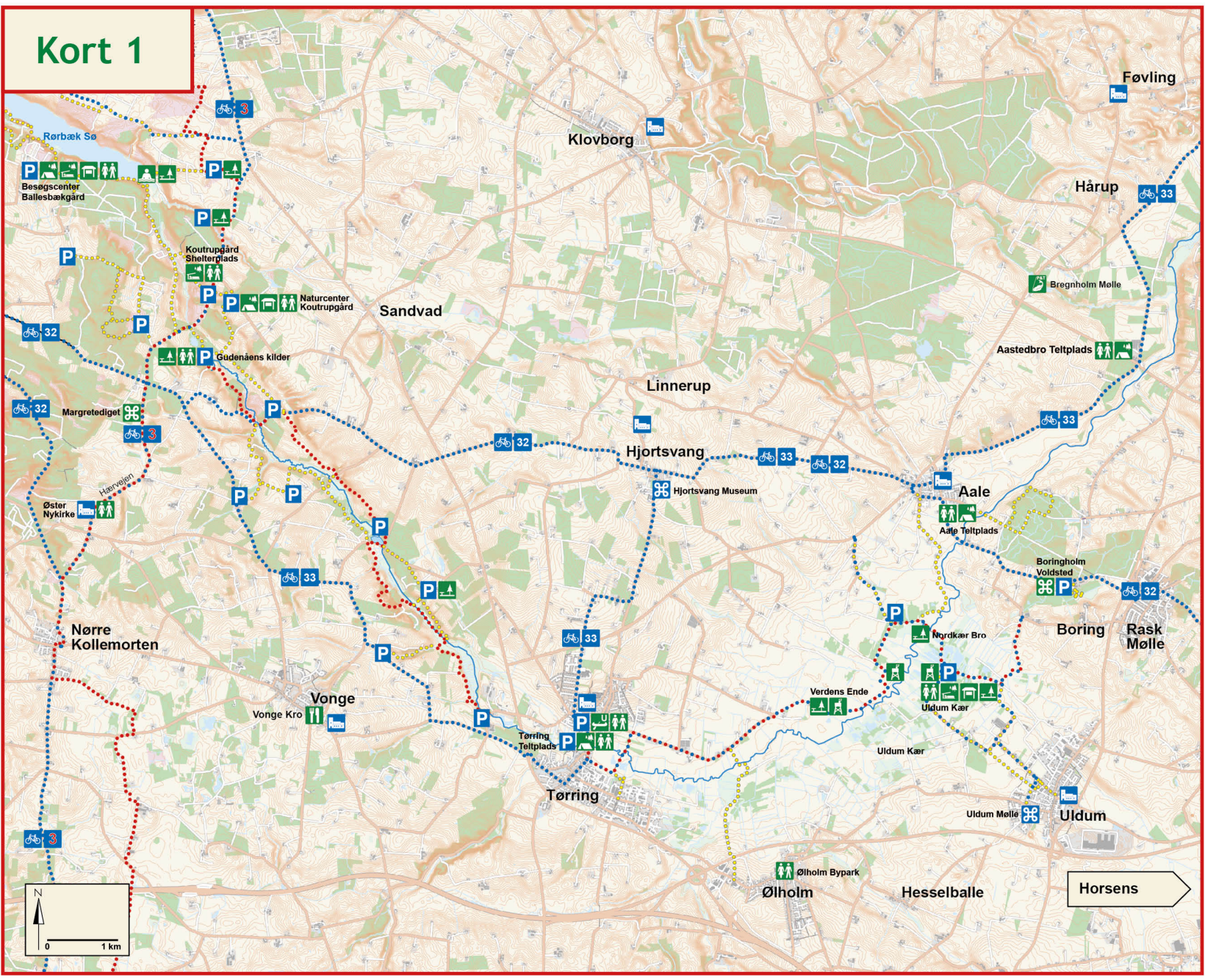
# Oplev Gudenåen

- 9 friluftskort over Gudenåen og landskabet omkring  
1:50.000



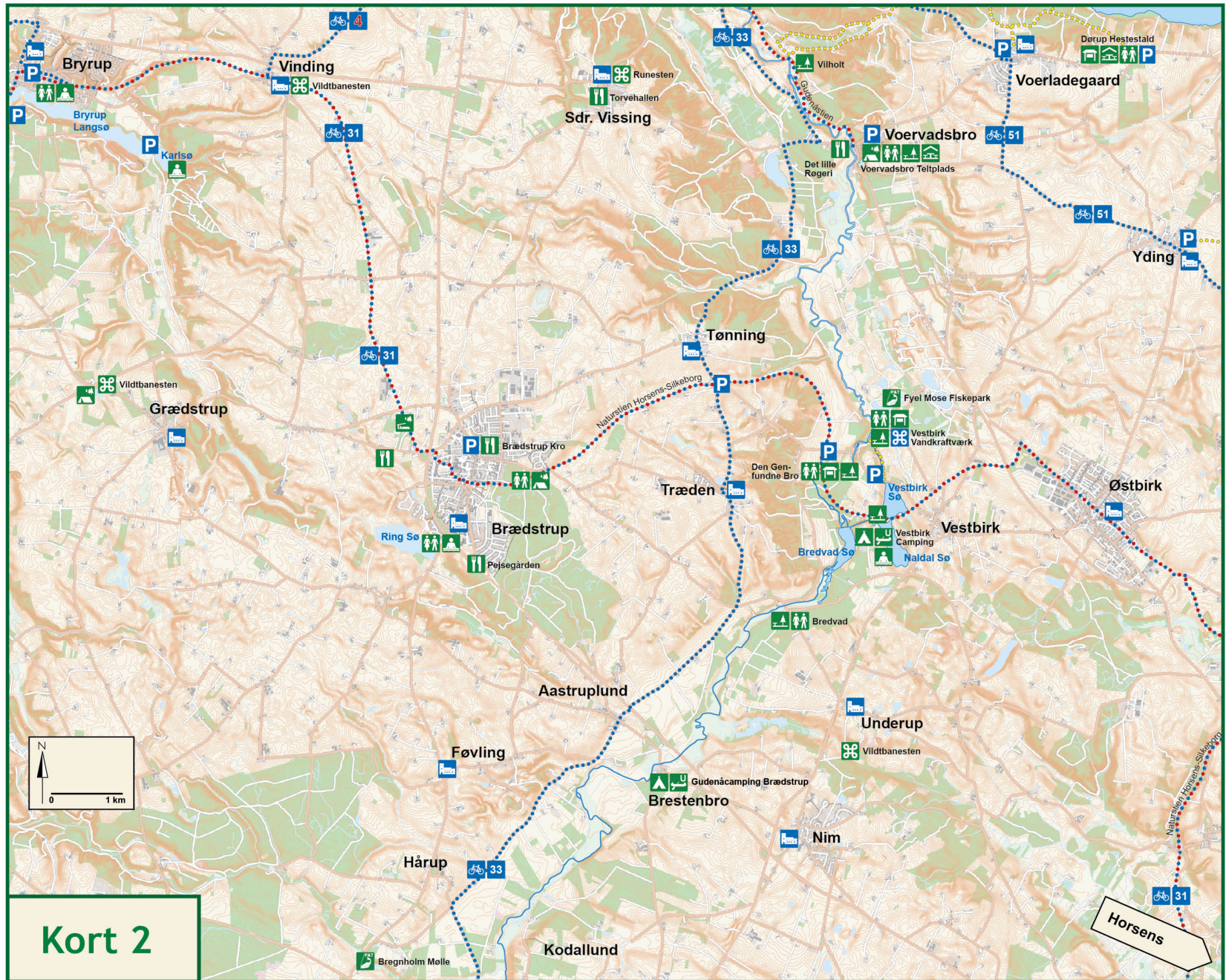
- Byområde. Town area.
- Bebyggelse. Houses.
- Sø. Lake.
- Vandløb. Stream.
- Skov. Forest.
- Hede. Heath.
- Eng/vandområde. Meadow/wetland.
- Jernbane. Railway.
- Motorvej. Motorway.
- Landevej. Road.
- Skovvej/markvej. Gravel road.
- Sti. Path.
- Højdekurver, 5 meter. Contourline, 5m.
- Afmærkede hovedvandruter. Signposted hiking trails.
- Afmærkede sidevandruter. Signposted walking trails.
- Cykelruter. Cycling routes.
- Parkering. Parking.
- Turistinformation. Tourist information.
- Station. Railway station.
- Kirke. Church.
- Seværdighed/attraktion. Sight/attraction.
- National seværdighed. National attraction.
- Andre seværdigheder. Other sight/attractions.
- Kro/spisested. Inn.
- Golfbane. Golf course.
- Turistbåd. Excursion boat.
- Solcelle båd. Solar boat.
- Isætningssted for småbåde. Launching of small boats.
- Vandrehjem. Hostel.
- Blå Flag strand. Blue Flag beach.
- Badested. Bathing place.
- Put & Take.
- Campingplads. Campsite.
- Teltplads. Primitive campsite.
- Shelter. Trail shelter.
- Toilet. Toilet.
- Hundeskov.
- Madpakkehus. Picnic area.
- Rasteplds. Lay-by.
- Fugletårn. Birdwatching tower.
- Kano-udlejning. Canoe rental.
- Naturudstilling. Nature exhibition.
- MTB-anlæg. MTB locality.
- Udsigtspunkt. Viewpoint.

Kort: Styrelsen for dataforsyning og effektivisering



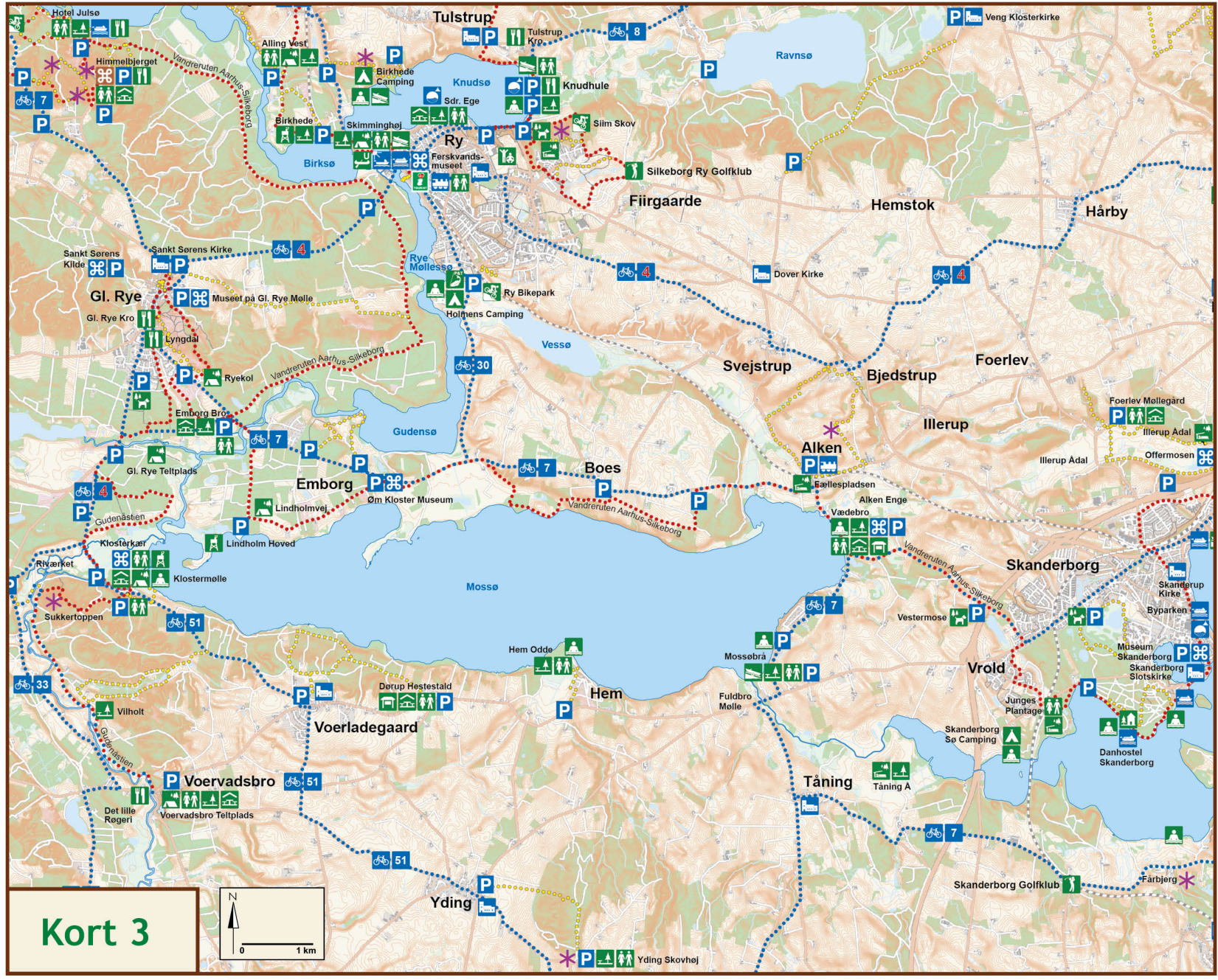
- Byområde. Town area.
- Bebyggelse. Houses.
- Sø. Lake.
- Vandløb. Stream.
- Skov. Forest.
- Hede. Heath.
- Eng/vandområde. Meadow/wetland.
- Jernbane. Railway.
- Motorvej. Motorway.
- Landevej. Road.
- Skovvej/markvej. Gravel road.
- Sti. Path.
- Højdekurver, 5 meter. Contourline, 5m.
- Afmærkede hovedvandruter. Signposted hiking trails.
- Afmærkede sidevandruter. Signposted walking trails.
- Cykelruter. Cycling routes.
- Parkering. Parking.
- Turistinformation. Tourist information.
- Station. Railway station.
- Kirke. Church.
- Seværdighed/attraktion. Sight/attraction.
- National seværdighed. National attraction.
- Andre seværdigheder. Other sight/attractions.
- Kro/spisested. Inn.
- Golfbane. Golf course.
- Turistbåd. Excursion boat.
- Solcelle båd. Solar boat.
- Isætningssted for småbåde. Launching of small boats.
- Vandrehjem. Hostel.
- Blå Flag strand. Blue Flag beach.
- Badested. Bathing place.
- Put & Take.
- Campingplads. Campsite.
- Teltplads. Primitive campsite.
- Shelter. Trail shelter.
- Toilet. Toilet.
- Hundeskov.
- Madpakkehus. Picnic area.
- Rasteplads. Lay-by.
- Fugletårn. Birdwatching tower.
- Kano-udlejning. Canoe rental.
- Naturudstilling. Nature exhibition.
- MTB-anlæg. MTB locality.
- Udsigtspunkt. Viewpoint.

Kort: Styrelsen for dataforsyning og effektivisering



- Byområde. Town area.
- Bebyggelse. Houses.
- Sø. Lake.
- Vandløb. Stream.
- Skov. Forest.
- Hede. Heath.
- Eng/vandområde. Meadow/wetland.
- Jernbane. Railway.
- Motorvej. Motorway.
- Landevej. Road.
- Skovvej/markvej. Gravel road.
- Sti. Path.
- Højdekurver, 5 meter. Contourline, 5m.
- Afmærkede hovedvandruter. Signposted hiking trails.
- Afmærkede sidevandruter. Signposted walking trails.
- Cykelruter. Cycling routes.
- Parkering. Parking.
- Turistinformation. Tourist information.
- Station. Railway station.
- Kirke. Church.
- Seværdighed/attraktion. Sight/attraction.
- National seværdighed. National attraction.
- Andre seværdigheder. Other sight/attractions.
- Kro/spisested. Inn.
- Golfbane. Golf course.
- Turistbåd. Excursion boat.
- Solcelle båd. Solar boat.
- Isætningssted for småbåde. Launching of small boats.
- Vandrehjem. Hostel.
- Blå Flag strand. Blue Flag beach.
- Badested. Bathing place.
- Put & Take.
- Campingplads. Campsite.
- Teltplads. Primitive campsite.
- Shelter. Trail shelter.
- Toilet. Toilet.
- Hundeskov. Dog park.
- Madpakkehus. Picnic area.
- Rasteplass. Lay-by.
- Fugletårn. Birdwatching tower.
- Kano-udlejning. Canoe rental.
- Naturudstilling. Nature exhibition.
- MTB-anlæg. MTB locality.
- Udsigtspunkt. Viewpoint.

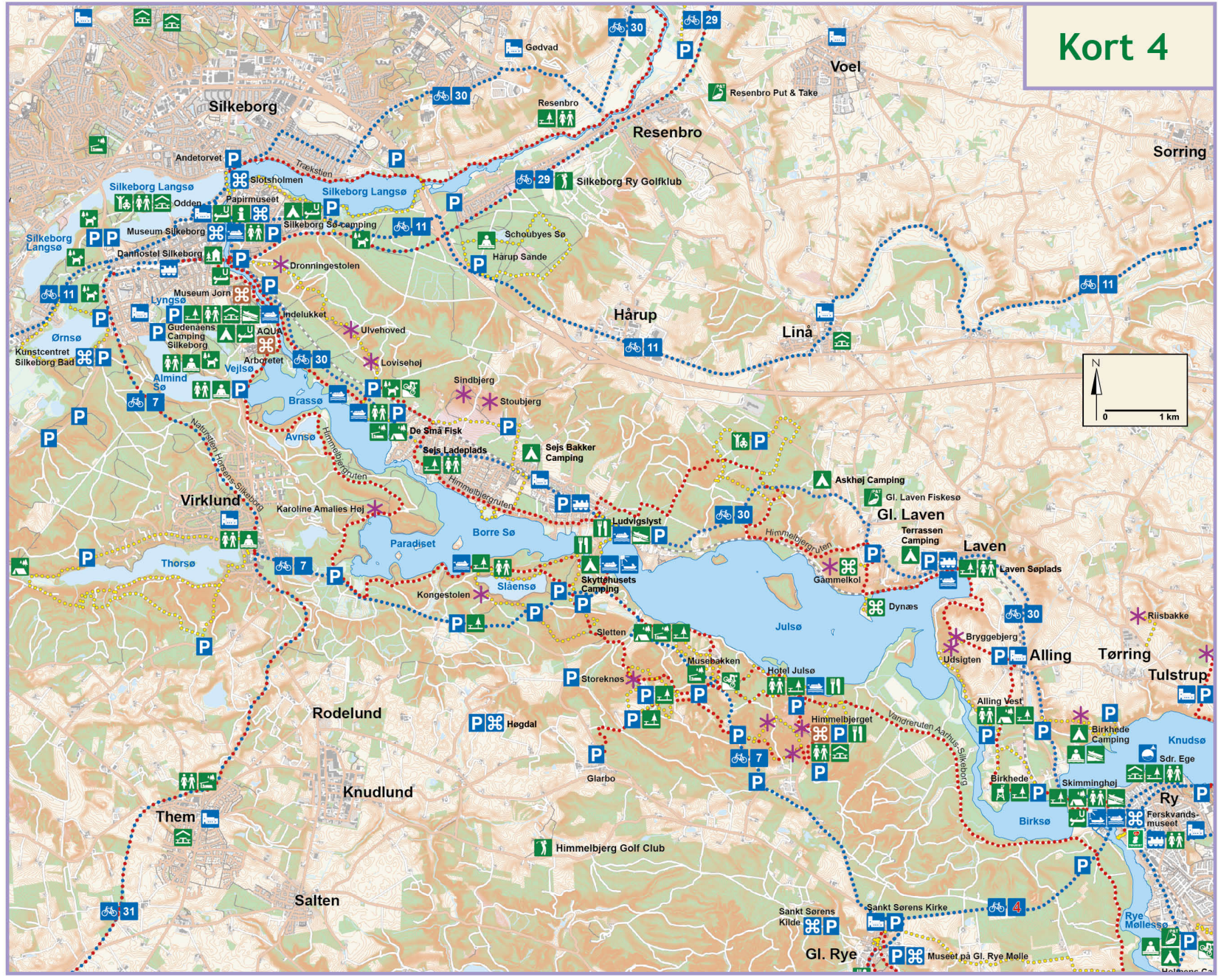
Kort: Styrelsen for dataforsyning og effektivisering



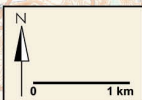
# Kort 4

- Byområde. Town area.
- Bebyggelse. Houses.
- Sø. Lake.
- Vandløb. Stream.
- Skov. Forest.
- Hede. Heath.
- Eng/vandområde. Meadow/wetland.
- Jernbane. Railway.
- Motorvej. Motorway.
- Landevej. Road.
- Skovvej/markvej. Gravel road.
- Sti. Path.
- Højdekurver, 5 meter. Contourline, 5m.
- Afmærkede hovedvandruter. Signposted hiking trails.
- Afmærkede sidevandruter. Signposted walking trails.
- Cykelruter. Cycling routes.
- Parkering. Parking.
- Turistinformation. Tourist information.
- Station. Railway station.
- Kirke. Church.
- Seværdighed/attraktion. Sight/attraction.
- National seværdighed. National attraction.
- Andre seværdigheder. Other sight/attractions.
- Kro/spisested. Inn.
- Golfbane. Golf course.
- Turistbåd. Excursion boat.
- Solcelle båd. Solar boat.
- Isætningssted for småbåde. Launching of small boats.
- Vandrehjem. Hostel.
- Blå Flag strand. Blue Flag beach.
- Badested. Bathing place.
- Put & Take.
- Campingplads. Campsite.
- Teltplads. Primitive campsite.
- Shelter. Trail shelter.
- Toilet. Toilet.
- Hundeskov.
- Madpakkehus. Picnic area.
- Rasteplads. Lay-by.
- Fugletårn. Birdwatching tower.
- Kano-udlejning. Canoe rental.
- Naturudstilling. Nature exhibition.
- MTB-anlæg. MTB locality.
- Udsigtspunkt. Viewpoint.

Kort: Styrelsen for dataforsyning og effektivisering

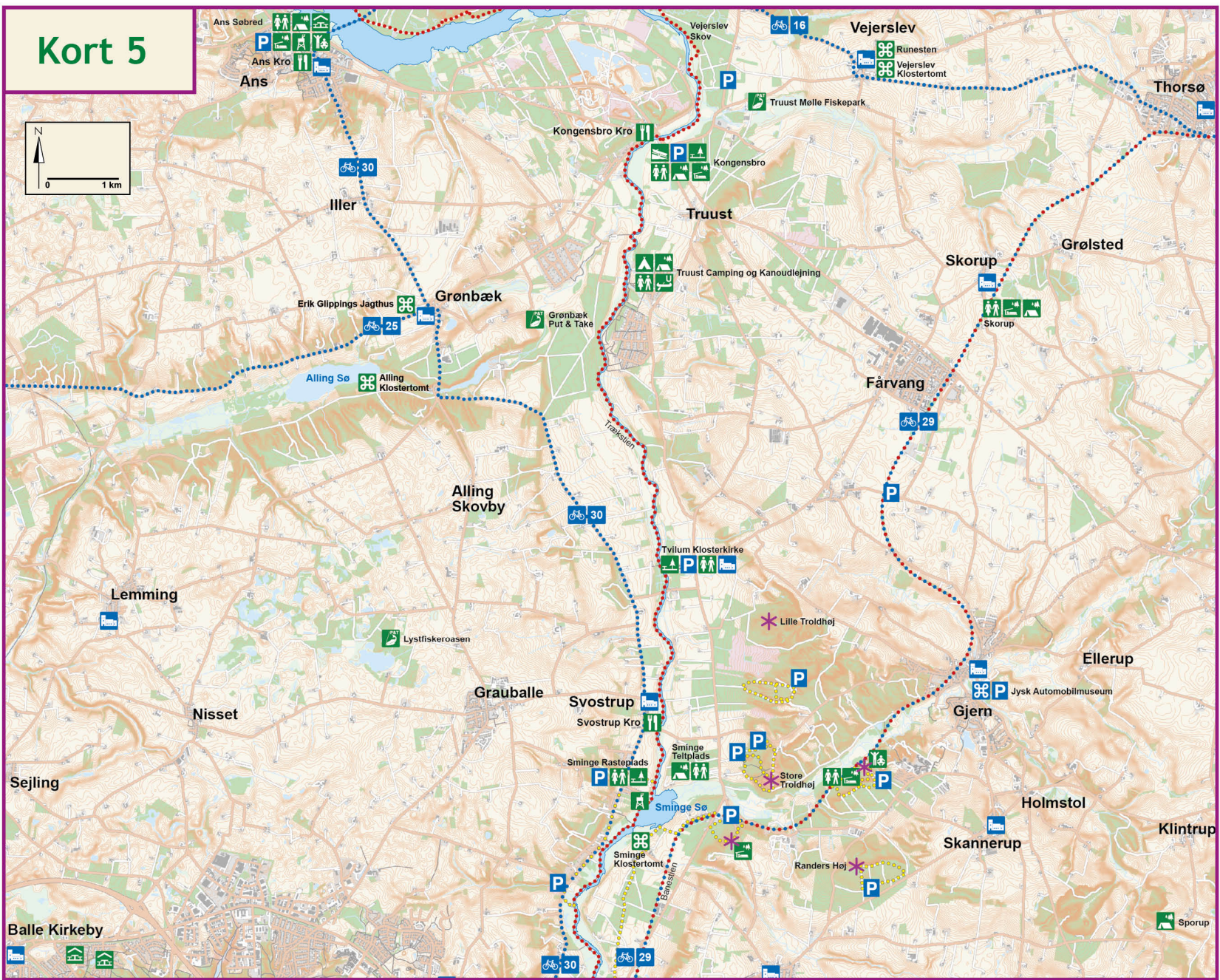


# Kort 5

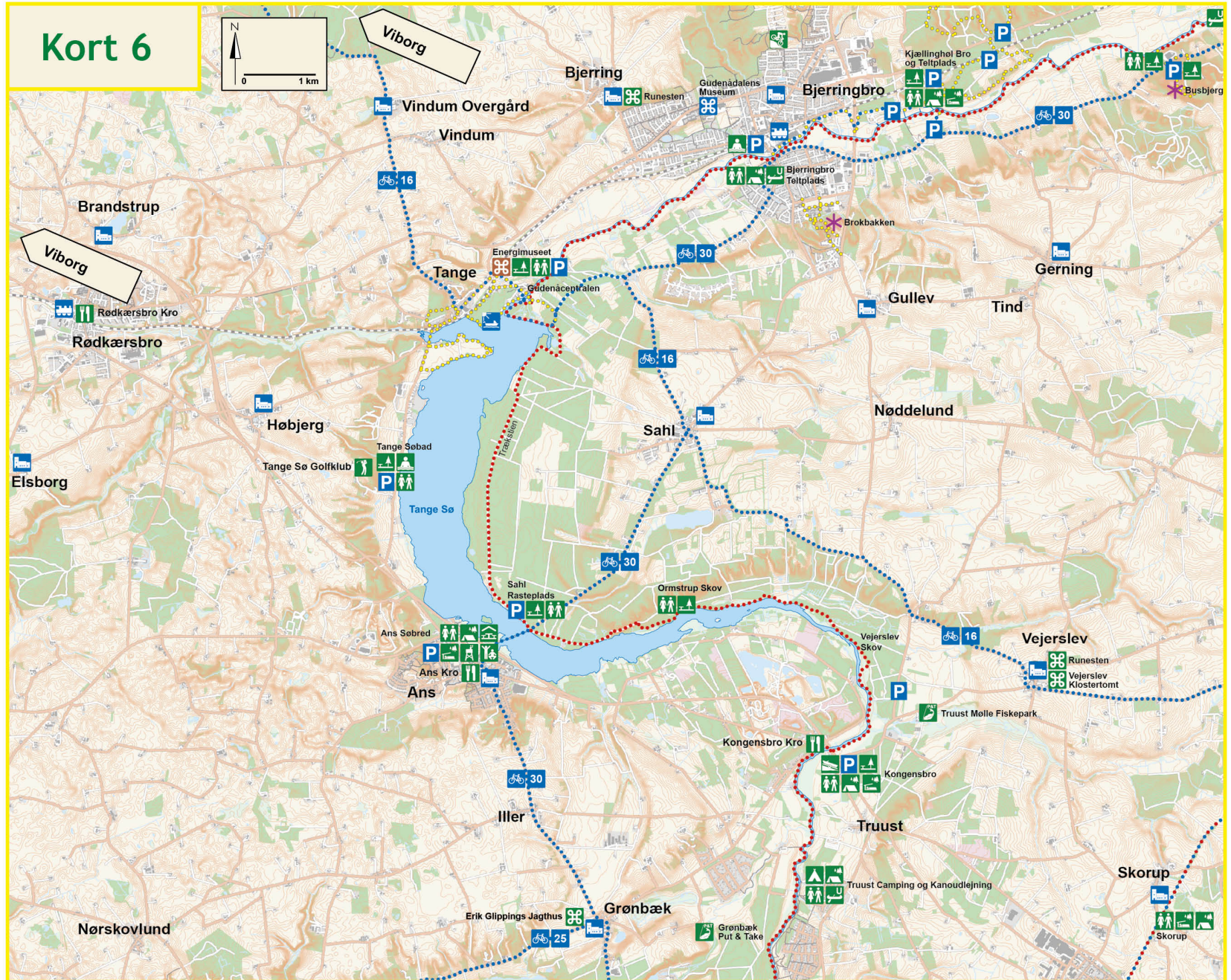


- Byområde. Town area.
- Bebyggelse. Houses.
- Sø. Lake.
- Vandløb. Stream.
- Skov. Forest.
- Hede. Heath.
- Eng/vandområde. Meadow/wetland.
- Jernbane. Railway.
- Motorvej. Motorway.
- Landevej. Road.
- Skovvej/markvej. Gravel road.
- Sti. Path.
- Højdekurver, 5 meter. Contourline, 5m.
- Afmærkede hovedvandruter. Signposted hiking trails.
- Afmærkede sidevandruter. Signposted walking trails.
- Cykelruter. Cycling routes.
- Parkering. Parking.
- Turistinformation. Tourist information.
- Station. Railway station.
- Kirke. Church.
- Seværdighed/attraktion. Sight/attraction.
- National seværdighed. National attraction.
- Andre seværdigheder. Other sight/attractions.
- Kro/spisested. Inn.
- Golfbane. Golf course.
- Turistbåd. Excursion boat.
- Solcelle båd. Solar boat.
- Isætningssted for småbåde. Launching of small boats.
- Vandrehjem. Hostel.
- Blå Flag strand. Blue Flag beach.
- Badested. Bathing place.
- Put & Take.
- Campingplads. Campsite.
- Teltplads. Primitive campsite.
- Shelter. Trail shelter.
- Toilet. Toilet.
- Hundeskov.
- Madpakkehus. Picnic area.
- Rasteplads. Lay-by.
- Fugletårn. Birdwatching tower.
- Kano-udlejning. Canoe rental.
- Naturudstilling. Nature exhibition.
- MTB-anlæg. MTB locality.
- Udsigtspunkt. Viewpoint.

Kort: Styrelsen for dataforsyning og effektivisering



- Kort: Styrelsen for dataforsyning og effektivisering
- Byområde. Town area.
  - Bebyggelse. Houses.
  - Sø. Lake.
  - Vandløb. Stream.
  - Skov. Forest.
  - Hede. Heath.
  - Eng/vandområde. Meadow/wetland.
  - Jernbane. Railway.
  - Motorvej. Motorway.
  - Landevej. Road.
  - Skovvej/markvej. Gravel road.
  - Sti. Path.
  - Højdekurver, 5 meter. Contourline, 5m.
  - Afmærkede hovedvandruter. Signposted hiking trails.
  - Afmærkede sidevandruter. Signposted walking trails.
  - Cykelruter. Cycling routes.
  - Parkering. Parking.
  - Turistinformation. Tourist information.
  - Station. Railway station.
  - Kirke. Church.
  - Seværdighed/attraktion. Sight/attraction.
  - National seværdighed. National attraction.
  - Andre seværdigheder. Other sight/attractions.
  - Kro/spisested. Inn.
  - Golfbane. Golf course.
  - Turistbåd. Excursion boat.
  - Solcelle båd. Solar boat.
  - Isætningssted for småbåde. Launching of small boats.
  - Vandrehjem. Hostel.
  - Blå Flag strand. Blue Flag beach.
  - Badested. Bathing place.
  - Put & Take.
  - Campingplads. Campsite.
  - Teltplads. Primitive campsite.
  - Shelter. Trail shelter.
  - Toilet. Toilet.
  - Hundeskov.
  - Madpakkehus. Picnic area.
  - Rasteplads. Lay-by.
  - Fugletårn. Birdwatching tower.
  - Kano-udlejning. Canoe rental.
  - Naturudstilling. Nature exhibition.
  - MTB-anlæg. MTB locality.
  - Udsigtspunkt. Viewpoint.



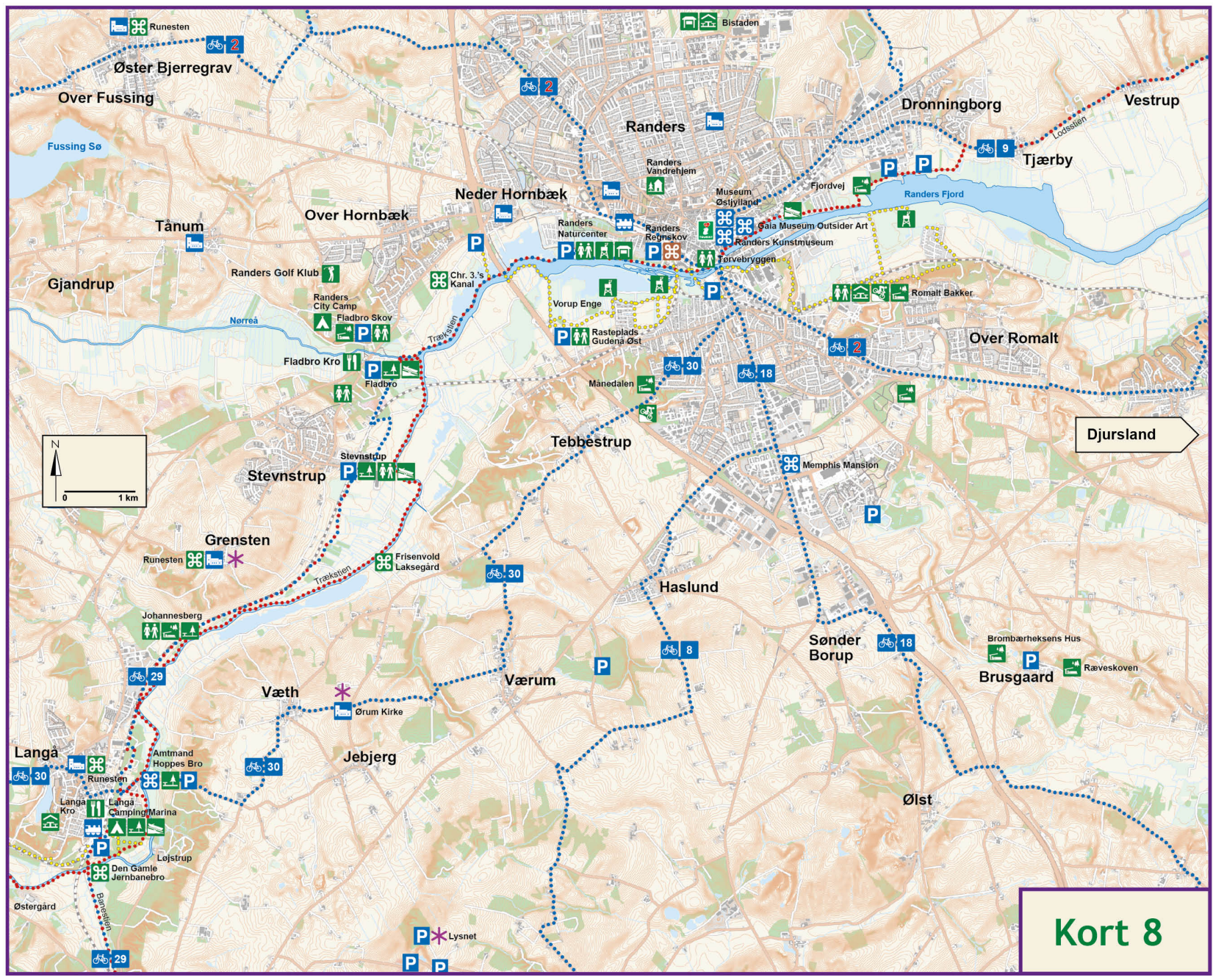
- Kort: Styrelsen for dataforsyning og effektivisering
- Byområde. Town area.
  - Bebyggelse. Houses.
  - Sø. Lake.
  - Vandløb. Stream.
  - Skov. Forest.
  - Hede. Heath.
  - Eng/vandområde. Meadow/wetland.
  - Jernbane. Railway.
  - Motorvej. Motorway.
  - Landevej. Road.
  - Skovvej/markvej. Gravel road.
  - Sti. Path.
  - Højdekurver, 5 meter. Contourline, 5m.
  - Afmærkede hovedvandruter. Signposted hiking trails.
  - Afmærkede sidevandruter. Signposted walking trails.
  - Cykelruter. Cycling routes.
  - Parkering. Parking.
  - Turistinformation. Tourist information.
  - Station. Railway station.
  - Kirke. Church.
  - Seværdighed/attraktion. Sight/attraction.
  - National seværdighed. National attraction.
  - Andre seværdigheder. Other sight/attractions.
  - Kro/spisested. Inn.
  - Golfbane. Golf course.
  - Turistbåd. Excursion boat.
  - Solcelle båd. Solar boat.
  - Isætningssted for småbåde. Launching of small boats.
  - Vandrehjem. Hostel.
  - Blå Flag strand. Blue Flag beach.
  - Badested. Bathing place.
  - Put & Take.
  - Campingplads. Campsite.
  - Teltplads. Primitive campsite.
  - Shelter. Trail shelter.
  - Toilet. Toilet.
  - Hundeskov.
  - Madpakkehus. Picnic area.
  - Rasteplass. Lay-by.
  - Fugletårn. Birdwatching tower.
  - Kano-udlejning. Canoe rental.
  - Naturudstilling. Nature exhibition.
  - MTB-anlæg. MTB locality.
  - Udsigtspunkt. Viewpoint.





- Byområde. Town area.
- Bebyggelse. Houses.
- Sø. Lake.
- Vandløb. Stream.
- Skov. Forest.
- Hede. Heath.
- Eng/vandområde. Meadow/wetland.
- Jernbane. Railway.
- Motorvej. Motorway.
- Landevej. Road.
- Skovvej/markvej. Gravel road.
- Sti. Path.
- Højdekurver, 5 meter. Contourline, 5m.
- Afmærkede hovedvandruter. Signposted hiking trails.
- Afmærkede sidevandruter. Signposted walking trails.
- Cykelruter. Cycling routes.
- Parkering. Parking.
- Turistinformation. Tourist information.
- Station. Railway station.
- Kirke. Church.
- Seværdighed/attraktion. Sight/attraction.
- National seværdighed. National attraction.
- Andre seværdigheder. Other sight/attractions.
- Kro/spisested. Inn.
- Golfbane. Golf course.
- Turistbåd. Excursion boat.
- Solcelle båd. Solar boat.
- Isætningssted for småbåde. Launching of small boats.
- Vandrehjem. Hostel.
- Blå Flag strand. Blue Flag beach.
- Badested. Bathing place.
- Put & Take.
- Campingplads. Campsite.
- Teltplads. Primitive campsite.
- Shelter. Trail shelter.
- Toilet. Toilet.
- Hundeskov.
- Madpakkehus. Picnic area.
- Rasteplads. Lay-by.
- Fugletårn. Birdwatching tower.
- Kano-udlejning. Canoe rental.
- Naturudstilling. Nature exhibition.
- MTB-anlæg. MTB locality.
- Udsigtspunkt. Viewpoint.

Kort: Styrelsen for dataforsyning og effektivisering



Kort 8

-  Byområde. Town area.
-  Bebyggelse. Houses.
-  Sø. Lake.
-  Vandløb. Stream.
-  Skov. Forest.
-  Hede. Heath.
-  Eng/vandområde. Meadow/wetland.
-  Jernbane. Railway.
-  Motorvej. Motorway.
-  Landevej. Road.
-  Skovvej/markvej. Gravel road.
-  Sti. Path.
-  Højdekurver, 5 meter. Contourline, 5m.
-  Afmærkede hovedvandruter. Signposted hiking trails.
-  Afmærkede sidevandruter. Signposted walking trails.
-  Cykelruter. Cycling routes.
-  Parkering. Parking.
-  Turistinformation. Tourist information.
-  Station. Railway station.
-  Kirke. Church.
-  Seværdighed/attraktion. Sight/attraction.
-  National seværdighed. National attraction.
-  Andre seværdigheder. Other sight/attractions.
-  Kro/spisested. Inn.
-  Golfbane. Golf course.
-  Turistbåd. Excursion boat.
-  Solcelle båd. Solar boat.
-  Isætningssted for småbåde. Launching of small boats.
-  Vandrehjem. Hostel.
-  Blå Flag strand. Blue Flag beach.
-  Badested. Bathing place.
-  Put & Take.
-  Campingplads. Campsite.
-  Teltplads. Primitive campsite.
-  Shelter. Trail shelter.
-  Toilet. Toilet.
-  Hundeskov.
-  Madpakkehus. Picnic area.
-  Rasteplads. Lay-by.
-  Fugletårn. Birdwatching tower.
-  Kano-udlejning. Canoe rental.
-  Naturudstilling. Nature exhibition.
-  MTB-anlæg. MTB locality.
-  Udsigtspunkt. Viewpoint.

